



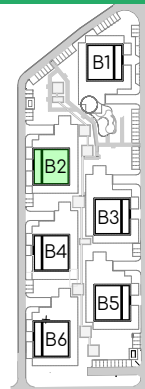
PIĘTRO 6

1. PRZEDPOKÓJ	7,29m ²
2. SYPIALNIA	14,68m ²
3. GARDEROBA	4,64m ²
4. SYPIALNIA	10,94m ²
5. SALON + ANEKS KUCHENNY	28,67m ²
6. ŁAZIENKA	7,63m ²
7. POMIESZCZENIE GOSPODARCZE	2,56m ²

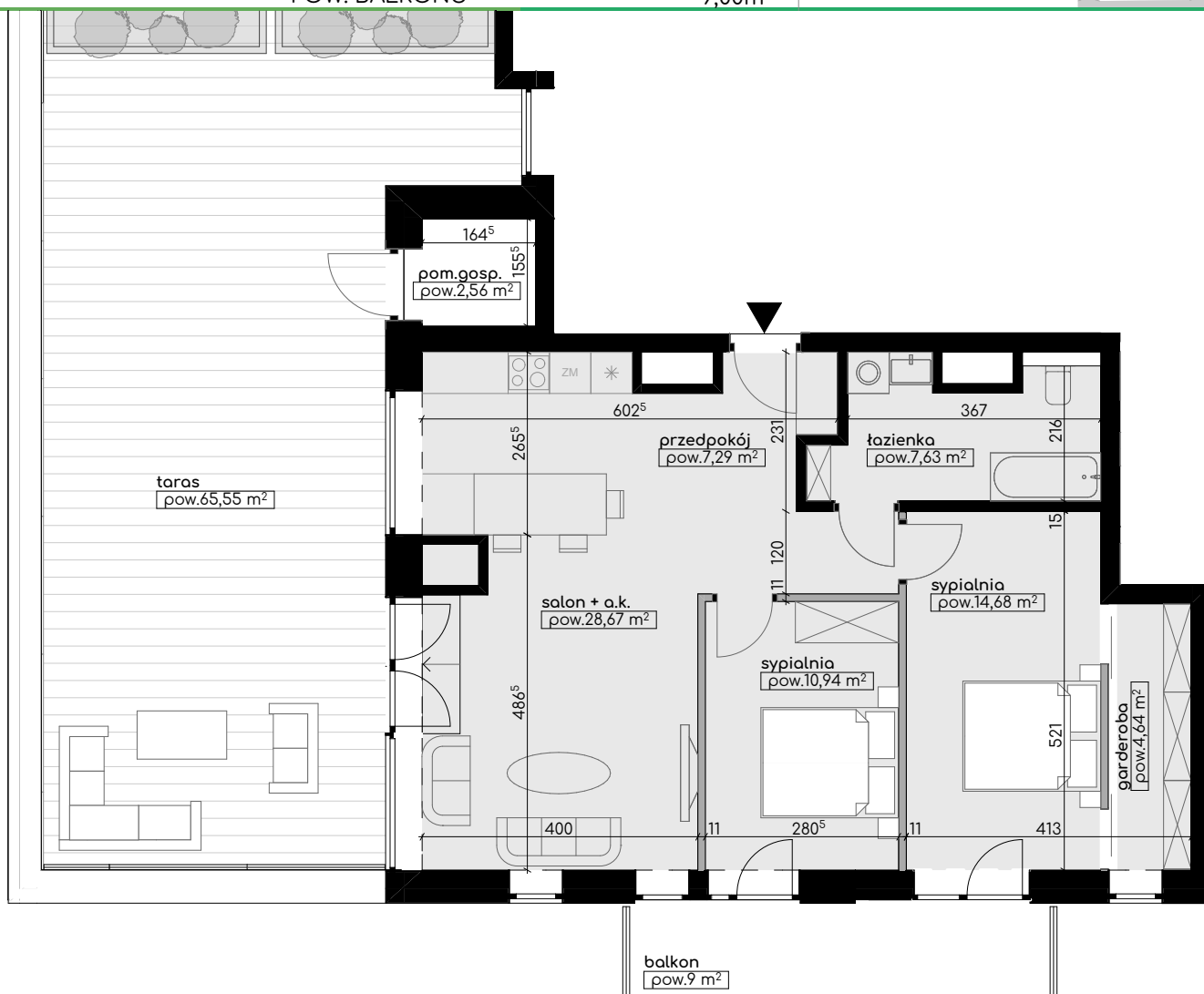
RAZEM:	76,41m ²
POW. ŚCIAN ROZBIERALNYCH:	1,75m ²
POW. TARASU	65,55m ²
POW. BALKONU	9,00m ²

ŚCIANY:

- - ROZBIERALNE
- - STAŁE



PLAN OSIEDLA



DEWELOPER:

BIURO SPRZEDAŻY:

SKALA 1:100



Capitalia Real Estate Gęsia SP. Z O.O.
ul. Misjonarska 20 20-107 Lublin

Capitalia Real Estate Gęsia SP. Z O.O.
ul. Misjonarska 20
20-107 Lublin

UWAGA:

1. OBLICZENIE POWIERZCHNI WYKONANO ZGODNIE Z ROZPORZĄDZENIEM MINISTRA TRANSPORTU, BUDOWNICTWA I GOSPODARKI MORSKIEJ Z DN. 25.04.2015r. W SPRAWIE SZCZEGÓŁOWEGO ZAKRESU I FORMY PROJEKTU BUDOWLANEGO (DZ. U. Z DNIA 27 KWIEŃNIA 2012r.).
2. ŚCIANY DZIAŁOWE ROZBIERALNE, DO DOWOLNEJ ARANŻACJI. ŚCIANY NOŚNE, SŁUPY ORAZ PIONY INSTALACYJNE ORAZ ŚCIANY ŁAZIENEK - STAŁE (NIEROZBIERALNE).
3. NA ETAPIE PROJEKTU WYKONAWCZEGO I W TRAKCIE REALIZACJI MOŻLIWE SĄ KOREKTY W UKŁADZIE ŚCIAN I POWIERZCHNI. POWIERZCHNIA LICZONA W STANIE WYKOŃCZONYM (DO OBLICZEŃ PRZYJĘTO 1,5cm TYNKU)
4. PRZEDSTAWIONA ARANŻACJA WNEŹRZ MA CHARAKTER JEDYNNIE POGŁĄDOWY, WYPOSAŻENIE JEST PRZYKŁADOWE I NIE STANOWI OFERTY HANDLOWEJ W ROZUMIENIU KODEKSU CYWILNEGO.