

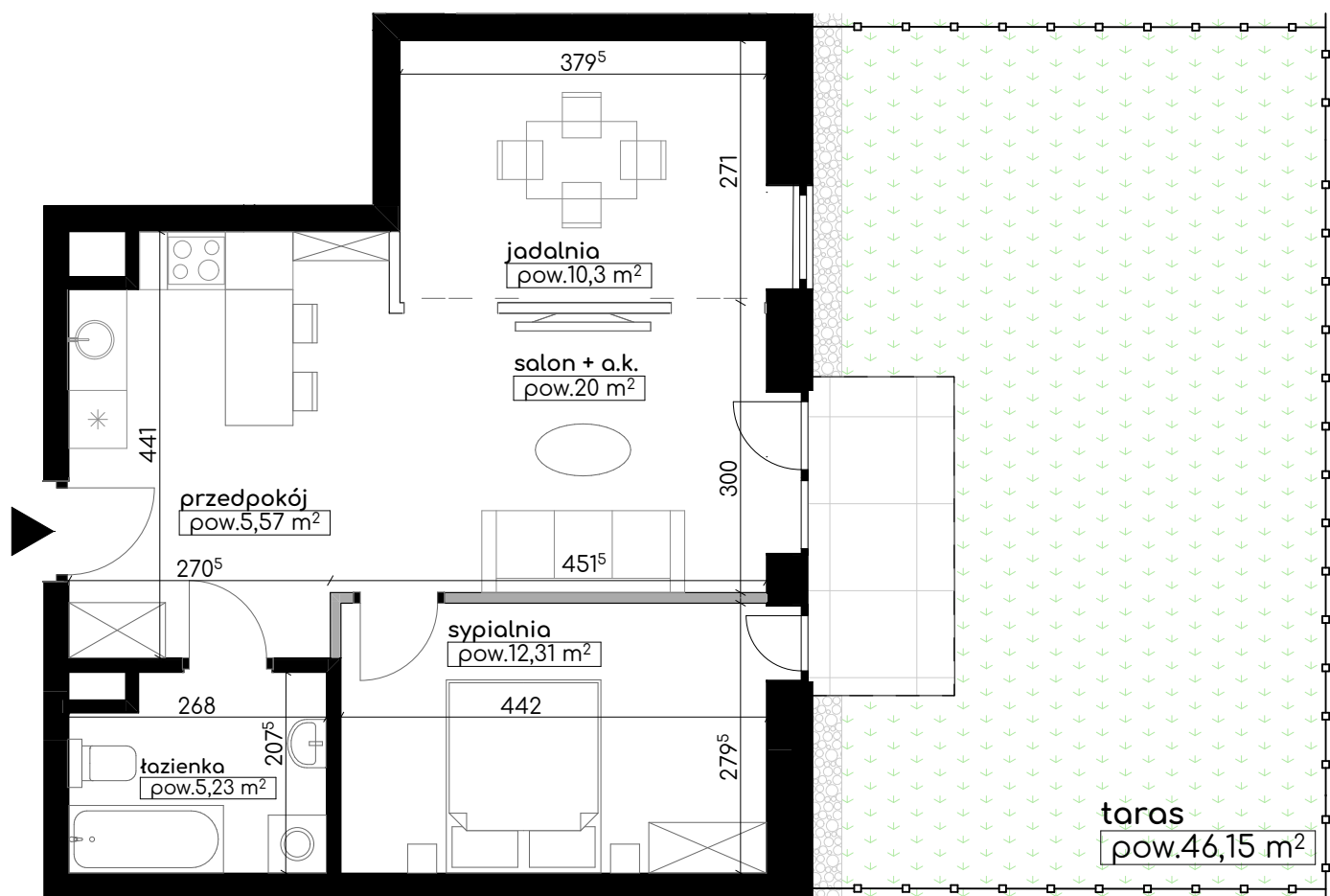
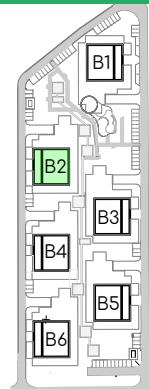
**PARTER**

|                           |                           |
|---------------------------|---------------------------|
| 1. PRZEDPOKÓJ             | 5,57m <sup>2</sup>        |
| 2. SALON + ANEKS KUCHENNY | 20,00m <sup>2</sup>       |
| 3. SYPIALNIA              | 12,31m <sup>2</sup>       |
| 4. JADALNIA               | 10,30m <sup>2</sup>       |
| 5. ŁAZIENKA               | 5,23m <sup>2</sup>        |
| <b>RAZEM:</b>             | <b>53,41m<sup>2</sup></b> |
| POW. ŚCIAN ROZBIERALNYCH: | 0,56m <sup>2</sup>        |
| POW. TARASU:              | 46,15m <sup>2</sup>       |

ŚCIANY:

- - ROZBIERALNE
- - STAŁE

PLAN OSIEDLA



SKALA 1:75

DEWELOPER:

BIURO SPRZEDAŻY:



Capitalia Real Estate Gęsia SP. Z O.O.  
ul. Misjonarska 20 20-107 Lublin

Capitalia Real Estate Gęsia SP. Z O.O.  
ul. Misjonarska 20  
20-107 Lublin

**UWAGA:**

1. OBLICZENIE POWIERZCHNI WYKONANO ZGODNIE Z ROZPORZĄDZENIEM MINISTRA TRANSPORTU, BUDOWNICTWA I GOSPODARKI MORSKIEJ Z DN. 25.04.2015r. W SPRAWIE SZCZEGÓŁOWEGO ZAKRESU I FORMY PROJEKTU BUDOWLANEGO (DZ. U. Z DNIA 27 KWIECIEŃ 2012r.).
2. ŚCIANY DZIAŁOWE ROZBIERALNE, DO DOWOLNEJ ARANŻACJI. ŚCIANY NOŚNE, SŁUPY ORAZ PIONY INSTALACYJNE ORAZ ŚCIANY ŁAZIENEK - STAŁE (NIEROZBIERALNE).
3. NA ETAPIE PROJEKTU WYKONAWCZEGO I W TRAKCIE REALIZACJI MOŻLIWE SĄ KOREKTY W UKŁADZIE ŚCIAN I POWIERZCHNI. POWIERZCHNIA LICZONA W STANIE WYKOŃCZONYM (DO OBLICZEŃ PRZYJĘTO 1,5cm TYNKU)
4. PRZEDSTAWIONA ARANŻACJA WNĘTRZ MA CHARAKTER JEDYŃNIE POGŁĄDOWY, WYPOSAŻENIE JEST PRZYKŁADOWE I NIE STANOWI OFERTY HANDLOWEJ W ROZUMIENIU KODEKSU CYWILNEGO.