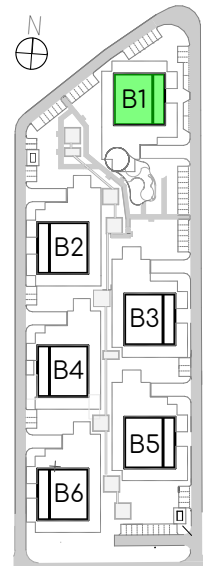


PIĘTRO 1 - 6

| | |
|---------------------------|---------------------|
| 1. PRZEDPOKÓJ | 10,49m ² |
| 2. SYPIALNIA | 11,09m ² |
| 3. SYPIALNIA | 11,43m ² |
| 4. SALON + ANEKS KUCHENNY | 28,88m ² |
| 5. ŁAZIENKA | 4,89m ² |

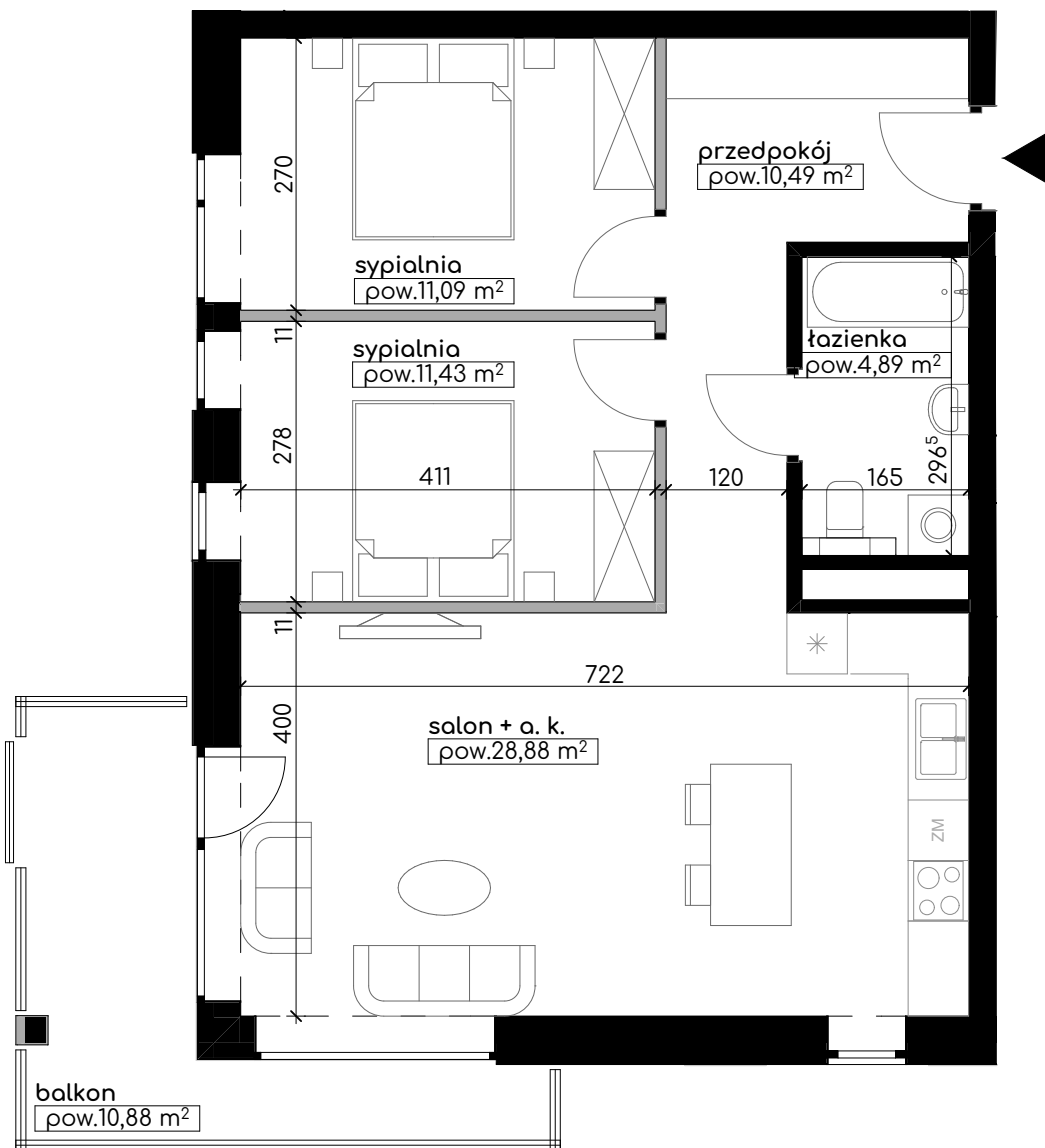
| | |
|---------------------------|---------------------|
| RAZEM: | 66,78m ² |
| POW. ŚCIAN ROZBIERALNYCH: | 1,52m ² |
| POW. BALKONU: | 10,88m ² |



PLAN OSIEDLA

ŚCIANY:

- ROZBIERALNE
- STAŁE



SKALA 1:75

DEWELOPER:



Capitalia Real Estate Gęsia SP. Z O.O.
ul. Misjonarska 20 20-107 Lublin

BIURO SPRZEDAŻY:

Capitalia Real Estate Gęsia SP. Z O.O.
ul. Misjonarska 20 20-107 Lublin

UWAGA:

1. OBLICZENIE POWIERZCHNI WYKONANO ZGODNIE Z ROZPORZĄDZENIEM MINISTRA TRANSPORTU, BUDOWNICTWA I GOSPODARKI MORSKIEJ Z DN. 25.04.2015r. W SPRAWIE SZCZEGÓŁOWEGO ZAKRESU I FORMY PROJEKTU BUDOWLANEGO (DZ. U. Z DNIA 27 KWIEŹNIA 2012r.).
2. ŚCIANY DZIAŁOWE ROZBIERALNE, DO DOWOLNEJ ARANŻACJI. ŚCIANY NOŚNE, SŁUPY ORAZ PIONY INSTALACYJNE ORAZ ŚCIANY ŁAZIENEK - STAŁE (NIEROZBIERALNE).
3. NA ETAPIE PROJEKTU WYKONAWCZEGO I W TRAKCIE REALIZACJI MOŻLIWE SĄ KOREKTY W UKŁADZIE ŚCIAN I POWIERZCHNI. POWIERZCHNIA LICZONA W STANIE WYKOŃCZONYM (DO OBLICZEŃ PRZYJĘTO 1,5cm TYNKU)
4. PRZEDSTAWIONA ARANŻACJA WNEŹRZ MA CHARAKTER JEDYNNIE POGLĄDOWY, WYPOSAŻENIE JEST PRZYKŁADOWE I NIE STANOWI OFERTY HANDLOWEJ W ROZUMIENIU KODEKSU CYWILNEGO.