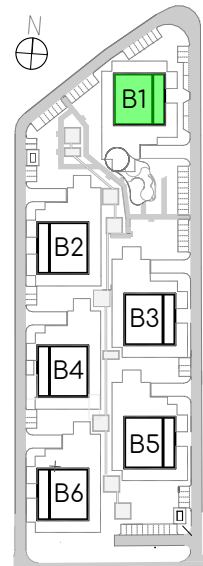
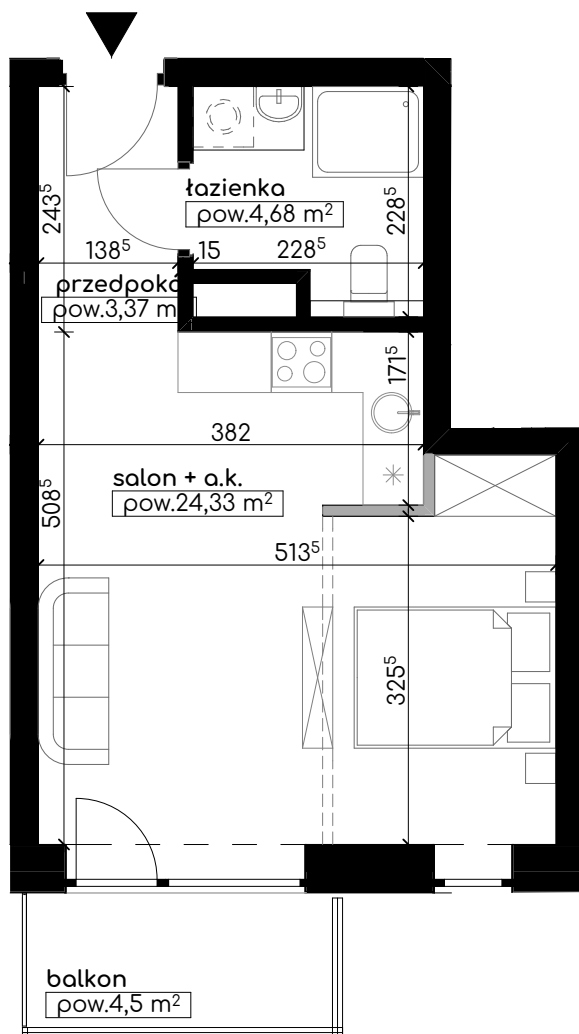


**PIĘTRO 1 - 5**

1. PRZEDPOKÓJ	3,37m <sup>2</sup>
2. SALON + ANEKS KUCHENNY	24,33m <sup>2</sup>
3. ŁAZIENKA	4,68m <sup>2</sup>
<b>RAZEM:</b>	<b>32,38m<sup>2</sup></b>
POW. ŚCIAN ROZBIERALNYCH	0,16m <sup>2</sup>
POW. BALKONU:	4,50m <sup>2</sup>



PLAN OSIEDLA



ŚCIANY:

- - ROZBIERALNE
- - STAŁE

DEWELOPER:



Capitalia Real Estate Gęsia SP. Z O.O.  
ul. Misjonarska 20 20-107 Lublin

BIURO SPRZEDAŻY:

Capitalia Real Estate Gęsia SP. Z O.O.  
ul. Misjonarska 20 20-107 Lublin

SKALA 1:75

UWAGA:

1. OBLICZENIE POWIERZCHNI WYKONANO ZGODNIE Z ROZPORZĄDZENIEM MINISTRA TRANSPORTU, BUDOWNICTWA I GOSPODARKI MORSKIEJ Z DN. 25.04.2015r. W SPRAWIE SZCZEGÓŁOWEGO ZAKRESU I FORMY PROJEKTU BUDOWLANEGO (DZ. U. Z DNIA 27 KWIEŃNIA 2012r.).
2. ŚCIANY DZIAŁOWE ROZBIERALNE, DO DOWOLNEJ ARANŻACJI. ŚCIANY NOŚNE, SŁUPY ORAZ PIONY INSTALACYJNE ORAZ ŚCIANY ŁAZIENEK - STAŁE (NIEROZBIERALNE).
3. NA ETAPIE PROJEKTU WYKONAWCZEGO I W TRAKCIE REALIZACJI MOŻLIWE SĄ KOREKTY W UKŁADZIE ŚCIAN I POWIERZCHNI. POWIERZCHNIA LICZONA W STANIE WYKOŃCZONYM (DO OBLICZEŃ PRZYJĘTO 1,5cm TYNKU)
4. PRZEDSTAWIONA ARANŻACJA WNEŹRZ MA CHARAKTER JEDYNNIE POGLĄDOWY, WYPOSAŻENIE JEST PRZYKŁADOWE I NIE STANOWI OFERTY HANDLOWEJ W ROZUMIENIU KODEKSU CYWILNEGO.