

N

## POGLĄDOWA ARANŻACJA WNĘTRZ WRAZ Z UWZGLĘDNIENIEM ŚCIAN DZIAŁOWYCH NADAJĄCYCH SIĘ DO DEMONTAŻU



Typ	M2
Budynek	B1
Klatka	1
Piętro	2
Nr mieszkania	2.4

## Propozycja aranżacji lokalu:

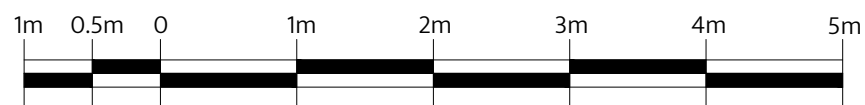
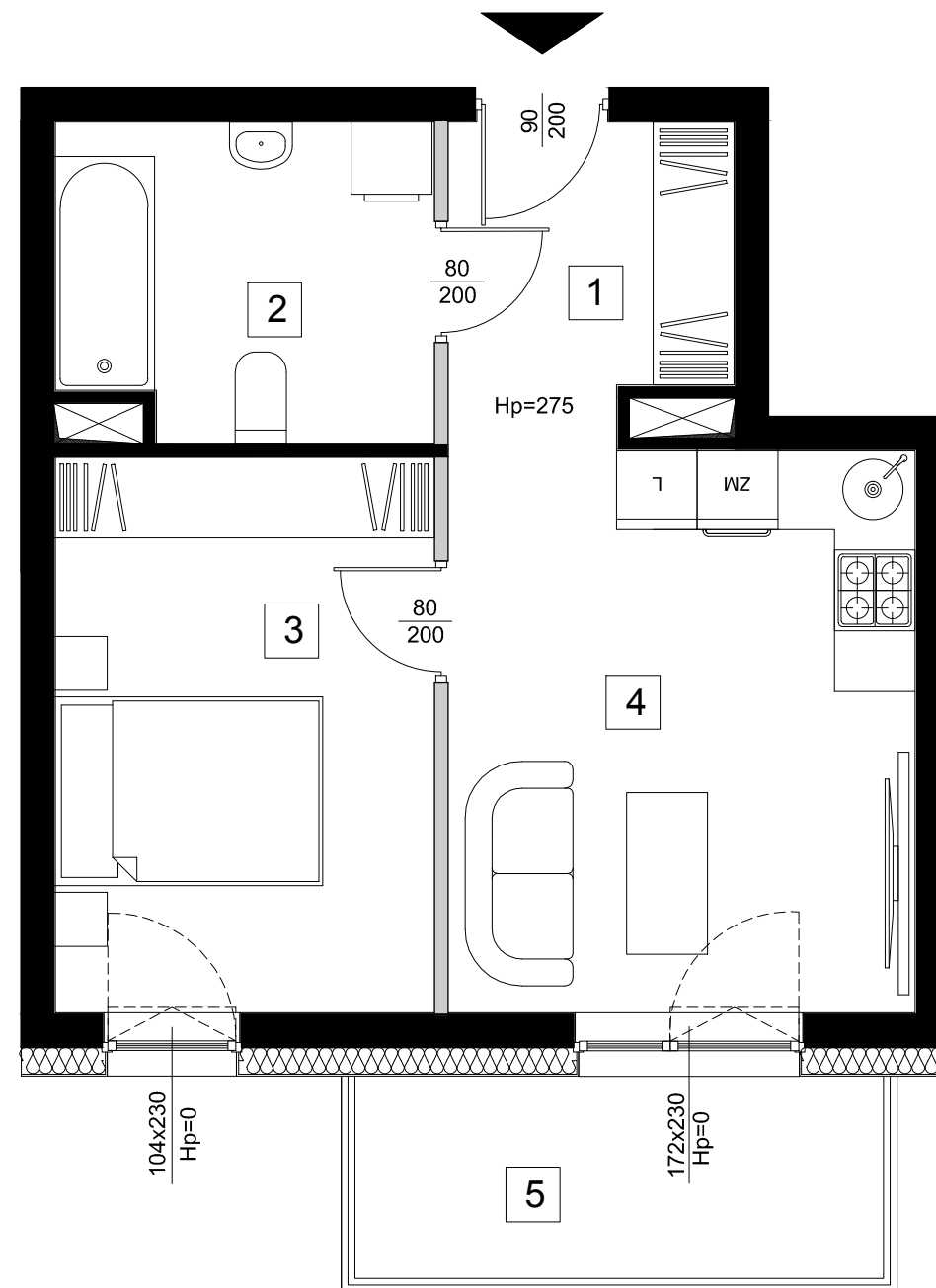
1	Przedpokój	4,75 m <sup>2</sup>
2	Łazienka	6,42 m <sup>2</sup>
3	Sypialnia	14,47 m <sup>2</sup>
4	Pokój dzienny + aneks	11,61 m <sup>2</sup>

Powierzchnia użytkowa 37,25 m<sup>2</sup>

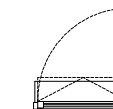
Powierzchnia pod ściankami nadającymi się do demontażu 0,65 m<sup>2</sup>

**Powierzchnia sprzedażowa 37,90 m<sup>2</sup>**

5 Balkon 5,89 m<sup>2</sup>



Okno rozwierno-uchylne\*



Okno stałe



\*okna ze skrzydłem rozwierno-uchylnym od wysokości 110cm (nie dotyczy okien balkonowych oraz okien kondygnacji parteru, gdzie wysokość parapetu wynosi 0)

Ściany działowe nadające się do demontażu

## Uwagi:

1. Powierzchnia użytkowa - powierzchnia lokalu obliczoną zgodnie z rozporządzeniem Ministra Rozwoju w sprawie szczegółowego zakresu i formy projektu budowlanego z dnia 11 września 2020 r. (Dz.U. z 2022 r. poz. 1609 ze zm), powierzchnia ta wraz z powierzchnią pomieszczeń przynależnych stanowić będzie podstawę do obliczenia wielkości udziału w nieruchomości wspólnej oraz zostanie ujawniona w księdze wieczystej, która założona zostanie dla lokalu na żądanie zawarte w umowie przeniesienia własności.
2. Powierzchnia sprzedażowa - powierzchnia użytkowa, o której mowa powyżej wraz z powierzchnią pod ściankami działowymi, oznaczonymi kolorem szarym na niniejszej karcie lokalu, w związku z czym Powierzchnia sprzedażowa stanowi wartość większą niż powierzchnia użytkowa. powierzchnia sprzedażowa stanowi podstawę określenia ceny lokalu.
3. Wymiary pomieszczeń, lokalizację przyborów sanitarnych, rozmieszczenie punktów instalacyjnych, itp. podano zgodnie z projektem budowlanym. Mogą wystąpić niewielkie wymiarów i usytuowania elementów powstałych w trakcie realizacji prac budowlanych. Podane wymiary są wymiarami w świetle pionowych przegród (ścian) w stanie surowym.
4. Przedstawiona na rzucie aranżacja ma charakter przykładowy, umeblowanie nie stanowi wyposażenia nabywanego lokalu.
5. Niniejsza karta nie stanowi wiążącego opisu prezentowanego lokalu.
6. Projekt chroniony jest prawem autorskim i nie jest przeznaczony do celów wykonawczych.

