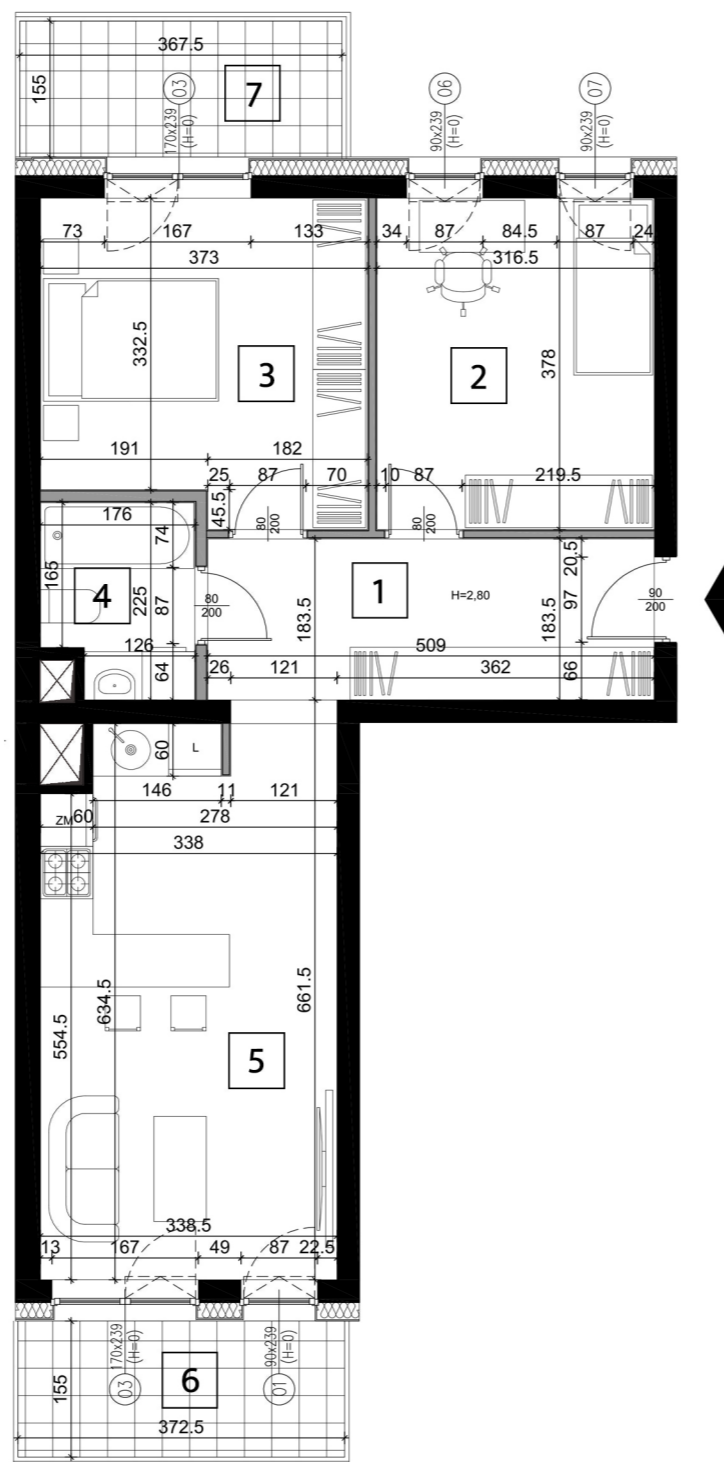
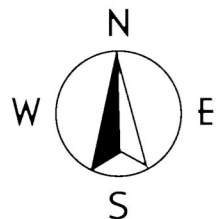
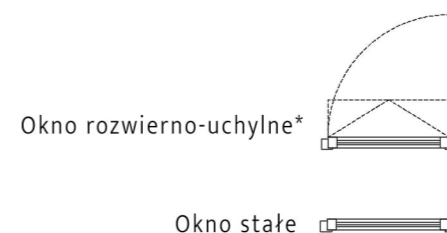
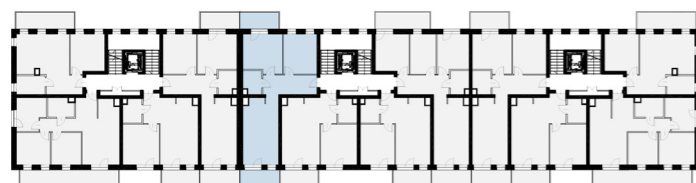


POGLĄDOWA ARANŻACJA WNĘTRZA WRAZ Z UWZGLĘDNIENIEM ŚCIAN DZIAŁOWYCH NADAJĄCYCH SIĘ DO DEMONTAŻU



Ścianki działowe nadające się do demontażu



*okna ze skrzydłem rozwierno-uchylnym od wysokości 110cm (nie dotyczy okien balkonowych oraz okien kondygnacji parteru, gdzie wysokość parapetu wynosi 0)

Uwagi:

1. Wymiary pomieszczeń, lokalizację przyborów sanitarnych, rozmieszczenie punktów instalacyjnych, itp. podano zgodnie z projektem budowlanym. Mogą wystąpić niewielkie różnice wymiarów i usytuowania elementów powstałe w trakcie realizacji prac budowlanych. Podane wymiary są wymiarami w świetle pionowych przegród (ścian) w stanie surowym.
2. Powierzchnia użytkowa lokalu jest określona na podstawie Rozporządzenia Ministra Transportu, Budownictwa i Gospodarki Morskiej z dn. 25.04.2012r. w sprawie szczegółowego zakresu i formy projektu budowlanego (dz. u. z 2012r. poz. 462 ze zm.). Zgodnie z zasadami zawartymi w Polskiej Normie PN-ISO 9836:1997, tj: powierzchnia użytkowa lokalu jest obliczana w metrach kwadratowych z dokładnością do dwóch miejsc po przecinku, dla wymiarów lokalu w stanie wykończonym, na poziomie podłogi, nie licząc listew przypodłogowych, progów, itp. Do powierzchni użytkowej lokalu wlicza się powierzchnię elementów nadających się do demontażu (rury, kanały, ścianki działowe nadające się do demontażu, oznaczone kreskowaniem). Nie są wliczane powierzchnie otworów na drzwi i okna oraz nisze w elementach zamykających.
3. Przedstawiona na rzucie aranżacja ma charakter przykładowy, umeblowanie nie stanowi wyposażenia nabywanego lokalu.
4. Niniejsza karta stanowi sugerowany przez projektanta w projekcie budowlanym podział lokalu, który nie jest dla klienta wiążący.



Typ	M3
Klatka	2
Piętro	1
Nr mieszkania	1.5

Propozycja aranżacji lokalu:

1	Przedpokój	9,36m ²
2	Sypialnia	11,95m ²
3	Sypialnia	13,23m ²
4	Łazienka	3,66m ²
5	Salon + aneks kuchenny	20,92m ²

Powierzchnia pod ściankami nadającymi się do demontażu 1,67 m²

Powierzchnia użytkowa 60,79 m²

6	Balkon	5,78 m ²
7	Balkon	5,70 m ²

