



**PIĘTRO 1 - 5**

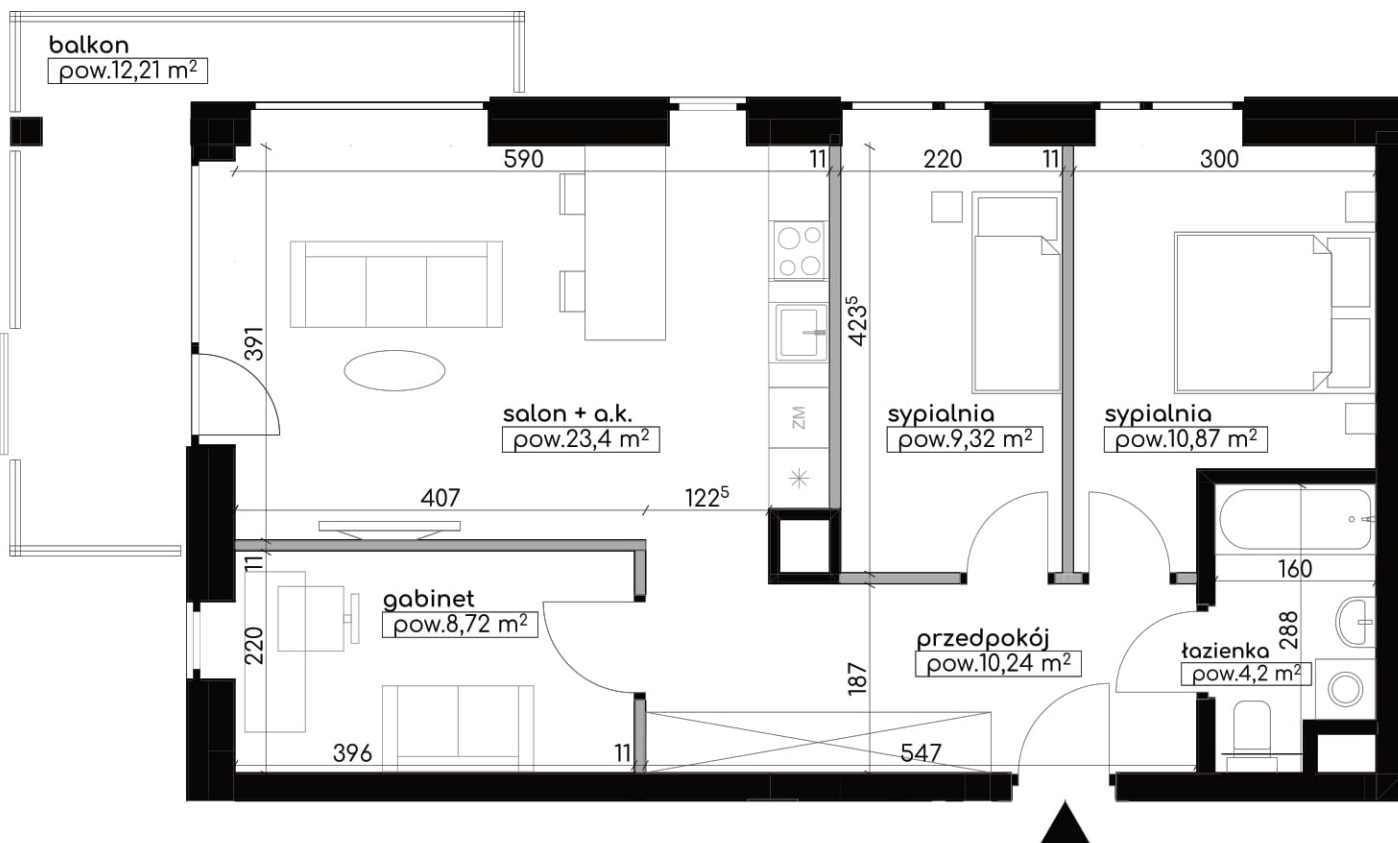
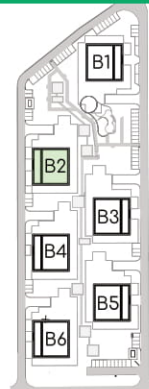
1. PRZEDPOKÓJ	10,24m <sup>2</sup>
2. SYPIALNIA	10,87m <sup>2</sup>
3. SYPIALNIA	9,32m <sup>2</sup>
4. GABINET	8,72m <sup>2</sup>
5. SALON + ANEKS KUCHENNY	23,40m <sup>2</sup>
6. ŁAZIENKA	4,20m <sup>2</sup>

RAZEM:	68,08m <sup>2</sup>
POW. ŚCIAN ROZBIERALNYCH:	1,91m <sup>2</sup>
POW. BALKONU	12,21m <sup>2</sup>

ŚCIANY:

- - ROZBIERALNE
- - STAŁE

PLAN OSIEDLA



SKALA 1:75

DEWELOPER:

BIURO SPRZEDAŻY:



Capitalia Real Estate Gęsia SP. Z O.O.  
ul. Misjonarska 20 20-107 Lublin

Capitalia Real Estate Gęsia SP. Z O.O.  
ul. Misjonarska 20  
20-107 Lublin

**UWAGA:**

1. OBLICZENIE POWIERZCHNI WYKONANO ZGODNIE Z ROZPORZĄDZENIEM MINISTRA TRANSPORTU, BUDOWNICTWA I GOSPODARKI MORSKIEJ Z DN. 25.04.2015r. W SPRAWIE SZCZEGÓŁOWEGO ZAKRESU I FORMY PROJEKTU BUDOWLANEGO (DZ. U. Z DNIA 27 KWIECIA 2012r.).
2. ŚCIANY DZIAŁOWE ROZBIERALNE, DO DOWOLNEJ ARANŻACJI. ŚCIANY NOŚNE, SŁUPY ORAZ PIONY INSTALACYJNE ORAZ ŚCIANY ŁAZIENEK - STAŁE (NIEROZBIERALNE).
3. NA ETAPIE PROJEKTU WYKONAWCZEGO I W TRAKCIE REALIZACJI MOŻLIWE SĄ KOREKTY W UKŁADZIE ŚCIAN I POWIERZCHNI. POWIERZCHNIA LICZONA W STANIE WYKOŃCZONYM (DO OBLICZEŃ PRZYJĘTO 1,5cm TYNKU)
4. PRZEDSTAWIONA ARANŻACJA WNEŹRZ MA CHARAKTER JEDYNNIE POGLĄDOWY, WYPOSAŻENIE JEST PRZYKŁADOWE I NIE STANOWI OFERTY HANDLOWEJ W ROZUMIENIU KODEKSU CYWILNEGO.