



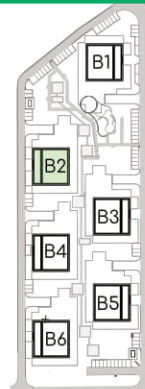
- | | |
|---------------------------|---------------------|
| 1. PRZEDPOKÓJ | 10,88m ² |
| 2. SYPIALNIA | 13,09m ² |
| 3. SYPIALNIA | 8,70m ² |
| 4. SALON + ANEKS KUCHENNY | 21,11m ² |
| 5. ŁAZIENKA | 5,56m ² |

RAZEM:	60,61m ²
POW. ŚCIAN ROZBIERALNYCH:	1,27m ²
POW. BALKONU	11,90m ²

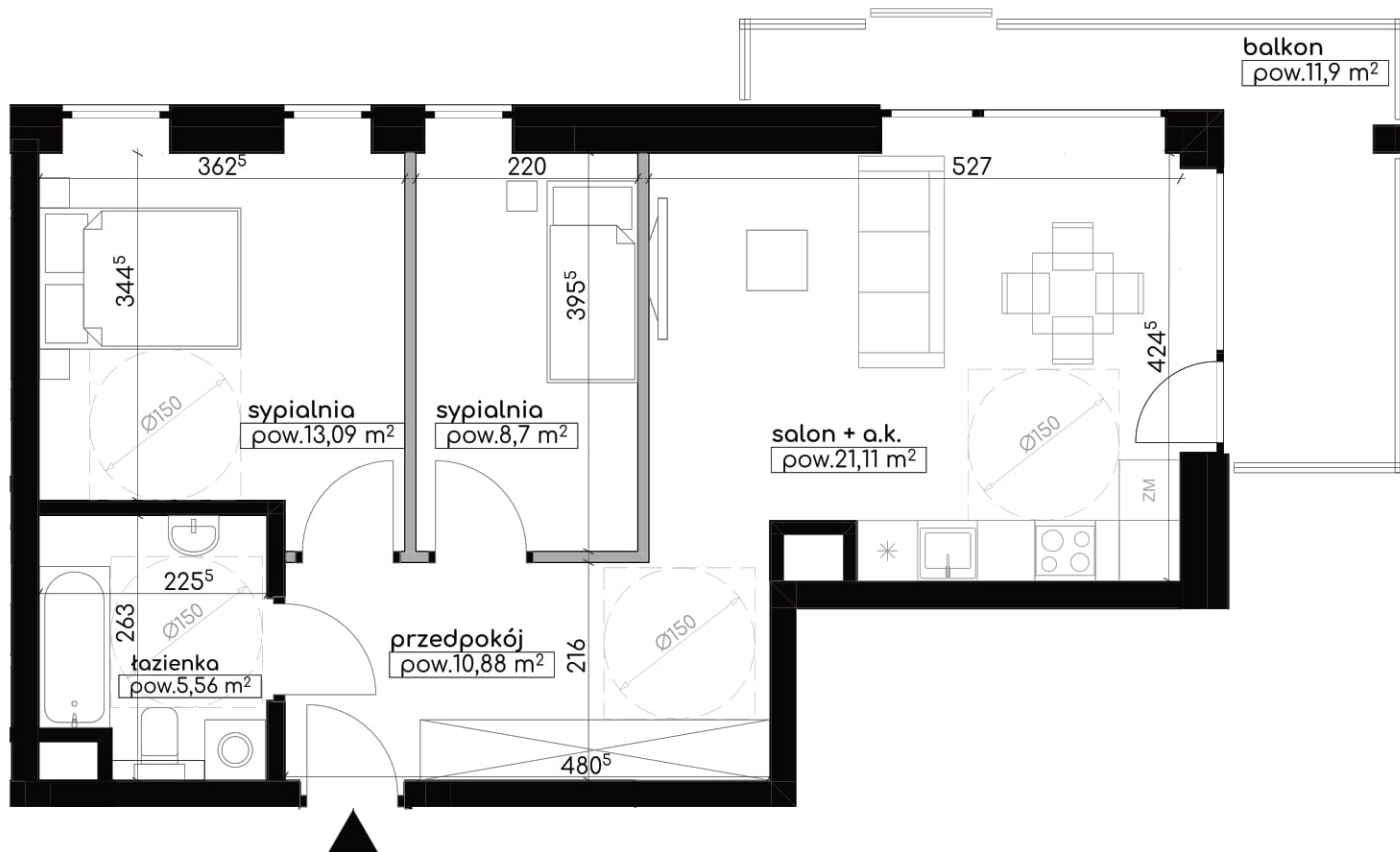
PIĘTRO 5

ŚCIANY:

- - ROZBIERALNE
- - STAŁE



PLAN OSIEDLA



POWIERZCHNIA MANEROWA WÓZKA
DLA OSOBY NIEPEŁNOSPRAWNEJ (150 x 150cm)

DEWELOPER:

BIURO SPRZEDAŻY:

SKALA 1:75



Capitalia Real Estate Gęsia SP. Z O.O.
ul. Misjonarska 20 20-107 Lublin

Capitalia Real Estate Gęsia SP. Z O.O.
ul. Misjonarska 20
20-107 Lublin

UWAGA:

1. OBLICZENIE POWIERZCHNI WYKONANO ZGODNIE Z ROZPORZĄDZENIEM MINISTRA TRANSPORTU, BUDOWNICTWA I GOSPODARKI MORSKIEJ Z DN. 25.04.2015r. W SPRAWIE SZCZEGÓŁOWEGO ZAKRESU I FORMY PROJEKTU BUDOWLANEGO (DZ. U. Z DNIA 27 KWIEŚNIA 2012r.).
2. ŚCIANY DZIAŁOWE ROZBIERALNE, DO DOWOLNEJ ARANŻACJI. ŚCIANY NOŚNE, SŁUPY ORAZ PIONY INSTALACYJNE ORAZ ŚCIANY ŁAZIENEK - STAŁE (NIEROZBIERALNE).
3. NA ETAPIE PROJEKTU WYKONAWCZEGO I W TRAKCIE REALIZACJI MOŻLIWE SĄ KOREKTY W UKŁADZIE ŚCIAN I POWIERZCHNI. POWIERZCHNIA LICZONA W STANIE WYKOŃCZONYM (DO OBLICZEŃ PRZYJĘTO 1,5cm TYNKU)
4. PRZEDSTAWIONA ARANŻACJA WNĘTRZ MA CHARAKTER JEDYNNIE POGLĄDOWY, WYPOSAŻENIE JEST PRZYKŁADOWE I NIE STANOWI OFERTY HANDLOWEJ W ROZUMIENIU KODEKSU CYWILNEGO.