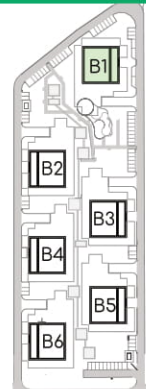
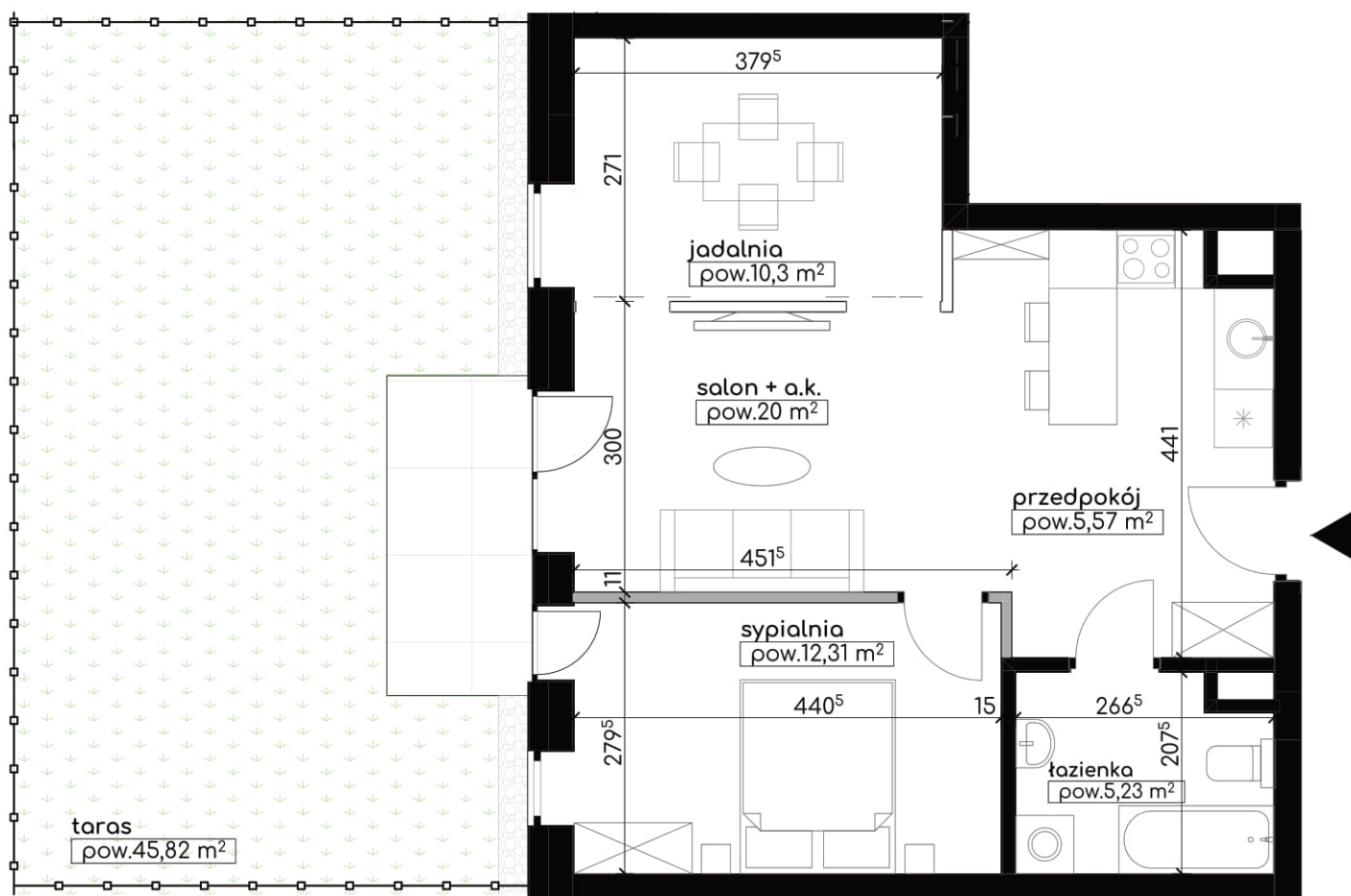


PARTER	
1. PRZEDPOKÓJ	5,57m ²
2. SALON + ANEKS KUCHENNY	20,00m ²
3. SYPIALNIA	12,31m ²
4. JADALNIA	10,30m ²
5. ŁAZIENKA	5,23m ²
RAZEM:	53,97m²
POW. ŚCIAN ROZBIERALNYCH:	0,56m ²
POW. TARASU:	34,93m ²

ŚCIANY:
 - ROZBIERALNE
 - STAŁE



PLAN OSIEDLA



SKALA 1:75

DEWELOPER:

BIURO SPRZEDAŻY:



Capitalia Real Estate Gęsia SP. Z O.O.
ul. Misjonarska 20 20-107 Lublin

Capitalia Real Estate Gęsia SP. Z O.O.
ul. Misjonarska 20
20-107 Lublin

UWAGA:

1. OBLICZENIE POWIERZCHNI WYKONANO ZGODNIE Z ROZPORZĄDZENIEM MINISTRA TRANSPORTU, BUDOWNICTWA I GOSPODARKI MORSKIEJ Z DN. 25.04.2015r. W SPRAWIE SZCZEGÓŁOWEGO ZAKRESU I FORMY PROJEKTU BUDOWLANEGO (DZ. U. Z DNIA 27 KWIEŚNIA 2012r.).
2. ŚCIANY DZIAŁOWE ROZBIERALNE, DO DOWOLNEJ ARANŻACJI. ŚCIANY NOŚNE, SŁUPY ORAZ PIONY INSTALACYJNE ORAZ ŚCIANY ŁAZIENEK - STAŁE (NIERÓZBIERALNE).
3. NA ETAPIE PROJEKTU WYKONAWCZEGO I W TRAKCIE REALIZACJI MOŻLIWE SĄ KOREKTY W UKŁADZIE ŚCIAN I POWIERZCHNI. POWIERZCHNIA LICZONA W STANIE WYKOŃCZONYM (DO OBLICZEŃ PRZYJĘTO 1,5cm TYNKU)
4. PRZEDSTAWIONA ARANŻACJA WNEŹRZ MA CHARAKTER JEDYNNIE POGLĄDOWY, WYPOSAŻENIE JEST PRZYKŁADOWE I NIE STANOWI OFERTY HANDLOWEJ W ROZUMIENIU KODEKSU CYWILNEGO.