

PARTER

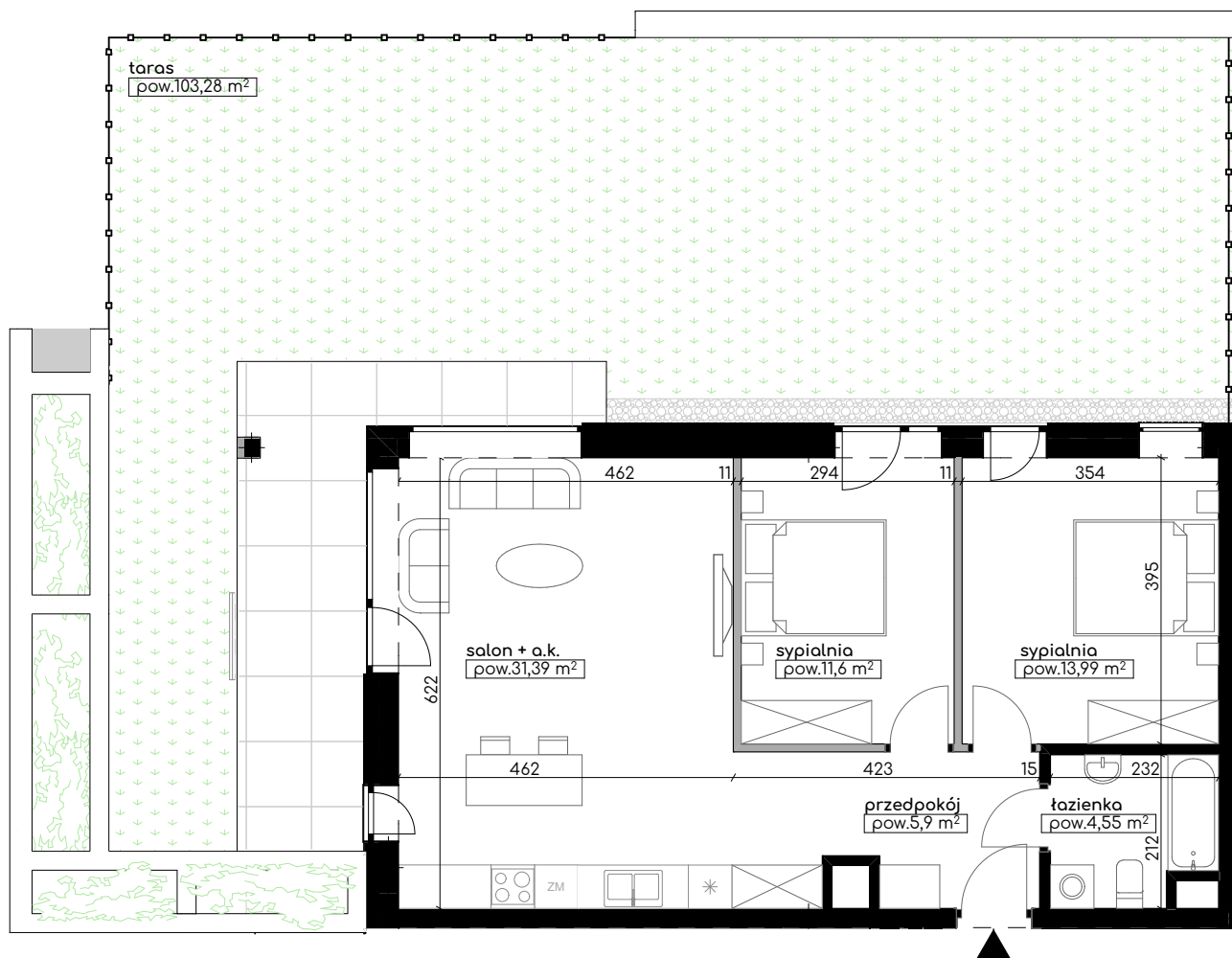
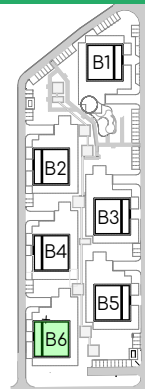
1. PRZEDPOKÓJ	5,90m ²
2. SYPIALNIA	11,60m ²
3. SYPIALNIA	13,99m ²
4. SALON + ANEKS KUCHENNY	31,39m ²
5. ŁAZIENKA	4,55m ²

RAZEM:	67,43m ²
POW. ŚCIAN ROZBIERALNYCH:	1,33m ²
POW. TARASU	103,28m ²

ŚCIANY:

- - ROZBIERALNE
- - STAŁE

PLAN OSIEDLA



DEWELOPER:

BIURO SPRZEDAŻY:

SKALA 1:100



Capitalia Real Estate Gęsia SP. Z O.O.
ul. Misjonarska 20 20-107 Lublin

Capitalia Real Estate Gęsia SP. Z O.O.
ul. Misjonarska 20
20-107 Lublin

UWAGA:

1. OBLICZENIE POWIERZCHNI WYKONANO ZGODNIE Z ROZPORZĄDZENIEM MINISTRA TRANSPORTU, BUDOWNICTWA I GOSPODARKI MORSKIEJ Z DN. 25.04.2015r. W SPRAWIE SZCZEGÓŁOWEGO ZAKRESU I FORMY PROJEKTU BUDOWLANEGO (DZ. U. Z DNIA 27 KWIEŹNIA 2012r.).
2. ŚCIANY DZIAŁOWE ROZBIERALNE, DO DOWOLNEJ ARANŻACJI. ŚCIANY NOŚNE, SŁUPY ORAZ PIONY INSTALACYJNE ORAZ ŚCIANY ŁAZIENEK - STAŁE (NIEROZBIERALNE).
3. NA ETAPIE PROJEKTU WYKONAWCZEGO I W TRAKCIE REALIZACJI MOŻLIWE SĄ KOREKTY W UKŁADZIE ŚCIAN I POWIERZCHNI. POWIERZCHNIA LICZONA W STANIE WYKONCZONYM (DO OBLICZEŃ PRZYJĘTO 1,5cm TYNKU)
4. PRZEDSTAWIONA ARANŻACJA WNĘTRZ MA CHARAKTER JEDYNNIE POGLĄDOWY, WYPOSAŻENIE JEST PRZYKŁADOWE I NIE STANOWI OFERTY HANDLOWEJ W ROZUMIENIU KODEKSU CYWILNEGO.